

平昌鳳凰城滑雪 滑雪節五天團 Phoenix Snow Club

2023 年




(連續三晚滑雪場、專案教練、包用具及登山覽車証)

主辦單位 及 贊助機構	 韓國觀光公社 KOREA TOURISM ORGANIZATION		phoenix PYEONGCHANG	2023-2024 韓國訪問年
-------------------	---	---	-------------------------------	---------------------------

出發日期	2023 年 12 月 21 日 PHOA-05TW
成人 (佔半房)	7,980
雙人房加床(活動式)	7,680
小童 (不佔房)	6,980
單人房附加費	3,100
自備機票者減	2,200
以上價錢只適用於 11 月 10 日前報名	

德威航空 t'wayair (TW)
 香港 / 仁川機場
 HKG/ICN TW118 02:30 / 06:40
 仁川機場 / 香港
 ICN/HKG TW117 22:50 / 01:30+1

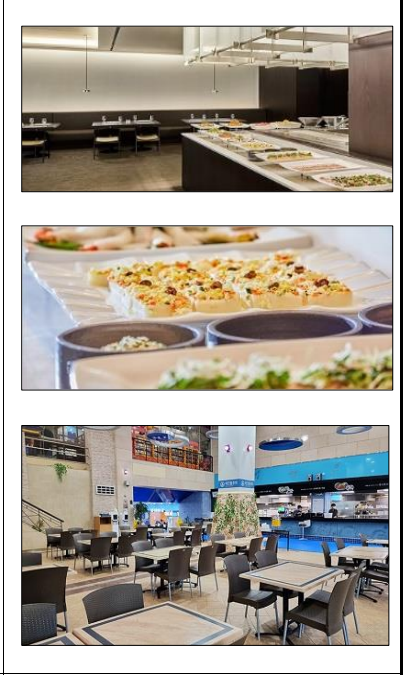
※ 報名時須要客人護照詳細資料式副本。
 ※ 寄艙行李限制為每位成人一件 20 公斤。
 ※ 手提行李限重 10 公斤。
 ※ 如超出限制需額外繳付、不包飛機餐。
 ※ 起飛及回程時間，最終以航空公司決定。



☞ 行程特點 ☞

鳳凰城滑雪場：
 滑雪場設施：
 滑雪坡 21 條、吊椅 9 條、纜車 1 條





- 2018 冬季奧運會單板滑雪 Snowboard、花式滑雪比賽場地
- 入住鳳凰城雪渡假村內，步行可到雪場 (連續入住三晚)。 <http://phoenixnr.co.kr>
- 設有雙板滑雪及初級，由駐場專業教練負責。
- 初級一由完全不會滑雪，經過學習，有基本技巧。
- 如選擇不參與任何課程，雙板 SKI 或 單板 SNOWBOARD 用具。包兩天半
- 登山吊車証，包括覽車及吊車，最多可包至兩天半。
- 滑雪課程，必須 6 歲或以上方可參加。
- 6~12 歲的小童，必須由成人(18 歲以上)陪同下，方可參加大會提供滑雪課程。
- 雪場晚餐安排(Meal Coupon)，客人可嚐試多間餐廳。
- 第五天午餐於市內購物中心餐廳，自助餐的安排，客人可餐後自由活動，於指定時間集合，出發機場。



平昌鳳凰城滑雪

2023年

滑雪節五天團



Phoenix Snow Club

(連續三晚滑雪場、專案教練、包用具及登山覽車証)

出發日期：12月21日

團號：PHOA-05TW

集合時間於出發前一天晚上

香港→仁川機場→市集→鳳凰城滑雪場→下午全程自由滑雪 (SKI 初級½日課程由專業教練負責)(包滑雪用具)
→晚餐(於渡假村內餐廳，方便客人自費 Night Ski)

- 1 >課程由當地專業教練授教，首先由平地開始學習雪場安全守則、平衡、雪地滑行等基本功。
>有水準的客人還可以升級滑雪用具及覽車証時間，延長至晚上10:00 (自費付差額)，一嘗晚上滑雪的另類快感(自行參與)。
>晚餐(Meal Coupon) 形式，指定時間及多間餐廳，自由安排。

鳳凰城滑雪場全日自由滑雪(包滑雪用具 SKI or Snowboard 及登山覽車証)

- 2 >客人可以在雪場自由，運用昨天從教練所的技巧自我發揮。如已升級的客人，晚上可以再嘗晚上滑雪(自費付差額)。
>晚餐(Meal Coupon) 形式，指定時間及多間餐廳，自由安排。

鳳凰城滑雪場全日自由滑雪(包滑雪用具 SKI or Snowboard 及登山覽車証)

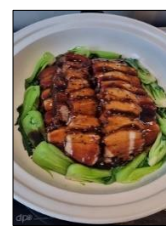
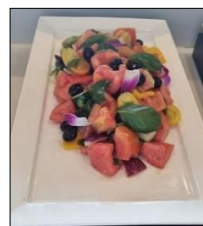
- 3 >客人可以在雪場自由，運用昨天從教練所的技巧自我發揮。如已升級的客人，晚上可以再嘗晚上滑雪(自費付差額)。
>晚餐(Meal Coupon) 形式，指定時間及多間餐廳，自由安排。

上午自由滑雪活動(自行參與滑雪活動) (09:00~13:30)→首爾市

- 4 >早餐安排雪場內餐廳。當日上午自由活動 (09:00~13:30)，客人可選擇自行參與滑雪活動，務求盡興而歸。
>對於初學者來說，第四天是享受階段，因技術已掌握又可挑戰更高難度的雪道。
>客人可自費前往溫泉水上樂園 WATER PARK，從地下 700m 流出的一流天然礦泉水，含有與溫泉水一樣多的天然成分。

→至下午2:00，離開渡假村→大約17:30到首爾酒店
→領隊安排好房間後，旅遊巴於指定時間住 明洞 或 東大門，有興趣的客人可準時出席。
(以上行程安排要視乎實際情況而定決定地點，客人自由遊覽完成後，自行回酒店。)

- 5 09:00 早餐後離開酒店→人蔘專賣店→護肝寶專門店→化妝品專門店
12:30午餐於市內安排市內自助餐，客人午餐後可以自由活動，於指定集合地點及時間回來，
→仁川機場→香港



如離團客人，行李必須自行處理，不可放在旅遊巴上

行程、膳食及住宿次序如有改動，以當地接待安排為準。 滑雪是一個高運動量的活動，團友報名後請多做運動，減少受傷機會。

天數	早餐	午餐	晚餐	保證入住鳳凰城滑雪 渡假村內 (連續兩晚)	
				Superior Room	Superior Room (Extra Bed)
1	✈	韓式午餐	晚餐 (Meal Coupon)		
2	渡假村內自助餐	自費	晚餐 (Meal Coupon)		
3	渡假村內自助餐	自費	晚餐 (Meal Coupon)		
4	渡假村內自助餐	自費	自費	首爾市內酒店 Amanti Hotel www.hotelamanti.com/ or Stanford Seoul Hotel www.stanfordseoul.com or Glad Hotel集團酒店 (Mapo / Yeouido) www.glad-hotels.com	
5	住宿酒店	市內自助餐	✈		



(連續三晚滑雪場、專案教練、包用具及登山覽車証)

韓國旅行團旅客須知 (旺季)

備註：

1. 報名需要繳付訂金每位 \$3,000，自備機票者減 HK\$2,200，報名時須要客人護照詳細資料式副本 COPY。
2. 單身報名出發，必需補單人房附加費 \$3100。
3. 如單人報名或組合參團人數為單數 (以佔房人數計算)，如 1 人、3 人、5 人等等，必須補回單人房附加費，團員不得籍故反對或退出。
4. 單人房附加費是指單人入住一間單人房間，而房間不設雙床或大床，一切將以酒店安排為準，敬請留意。
5. 以上旅行團必須十人以上才可成團，現時暫時未成團，當足夠人數會馬上通知客人。
6. 不設團隊出發簡介會(茶會)。
7. 以上團費均以報名時為準，如有任何更改，恕不另行通知。
8. 報名後發覺錯名，更新名字每次手續費 HK\$1,100，必須於報名後 10 個工作天內提出，只限錯名更正不能更改出發日期及取消，更改回程日期之客人不能改名。
9. 初級之課程，必須六歲或以上才可參加，如客人自動放棄或被要求退出者，不作任何賠償。
10. 以上費用不包括綜合機場稅：香港機場及保安稅\$175、香港機建設費 HKD \$90、燃油附加費\$622、首爾機場稅\$183、機票手續費\$70、印花費 0.15%稅及旅遊保障基金旅遊保障基金 \$10
(合共: 成人每位 HKD \$1,150、小童每位 HKD \$980)。
11. 若特別情況下，因須轉換航班、航空公司燃油附加費增加或個別情況，令至增加航空公司保險附加費和內陸、回程機場稅及燃油附加費，團員需補回差價。
12. 本社建議團友自行購買綜合旅遊保險。
13. 行程安排、機位、航班時間及航空公司於『旅客須知』公佈為準。以上產品不設出發前講座(茶會)，不適用航空公司之飛行里數計劃。
14. 自備來回機票參團嘉賓注意適用於指定團隊及日子)：如因行程調配關係，若第一晚入住酒店比較偏遠地方或因天氣、罷工、戰爭、怠工或安全情況影響而引致有關交通工具暫停服務，停航或其他事故，而必須調動更改或取消部份行程，嘉賓不能藉詞要求退出或投訴。另外，如因以上原因非我司能力控制範圍之內而取消團隊出發，自備來回機票嘉賓需自行承擔任何額外費用和損失。
15. 如嘉賓在行程中確診、乘搭之航班受熔断機制影響、被當地政府終止行程或強制隔離而被取消及延誤，由此產生之額外費用由嘉賓自行承擔。
16. 本公司服務費：香港領隊 + 導遊及司機 HK\$850.全程。
17. 以上服務費，包括 工作人員、旅遊車司機服務費及旅行社相關人員服務費。嬰兒不設任何優惠。
18. 如人數不足 10 人或以上，本公司不會安排香港領隊隨團出發，而當地會安排導遊連司機為客人服務，五天服務費 HK\$750.全程。

****團體機位基本是全團出發及全團返港，因此在報團時或出發前如要求更改回程機位額外服務，敬請注意以下事項****

- A. 團體機票不能更改回程，加附加費亦不能處理。
- B. 如停留改期返港者必須自行購買機票，或經本公司代訂。
- C. 嘉賓只可於旅行團以(自備機票)模式報名，訂金每位\$3,000，報名後不能更改或取消。
- D. 機位一經確定，不能取消，機票費用及稅項，必須於限期前繳交。團費餘款於出發前十四個工作天前天內繳交。
- F. 自備來回機票參團嘉賓注意適用於指定團隊及日子：如因行程調配關係，若第一晚入住酒店比較偏遠地方或因天氣、罷工、戰爭、怠工或安全情況影響而引致有關交通工具暫停服務，停航或其他事故，而必須調動更改或取消部份行程，嘉賓不能藉詞要求退出或投訴。另外，如因以上原因非我司能力控制範圍之內而取消團隊出發，自備來回機票嘉賓需自行承擔任何額外費用和損失。
- G. 自備機票之嘉賓必須於指定時間及地點出現，逾時不候。